



СОЦИАЛЬНЫЙ КОНТРАКТ

**комплекс мероприятий по
преодолению гражданами трудной
жизненной ситуации**

#СОЦИАЛЬНЫЙКОНТРАКТ58

СОЦИАЛЬНЫЙ КОНТРАКТ - соглашение между гражданином и органами социальной защиты населения



КАТЕГОРИИ ПОЛУЧАТЕЛЕЙ:

одиноко проживающие граждане и семьи, доход которых по независящим от них причинам ниже величины прожиточного минимума, установленного в Пензенской области



ПРОГРАММА СОЦИАЛЬНОЙ АДАПТАЦИИ:

разработанные органом социальной защиты населения совместно с гражданином мероприятия, направленные на повышение благосостояния семьи / гражданина



СРОК КОНТРАКТА:

от трех месяцев до одного года в зависимости от нуждемости

4 НАПРАВЛЕНИЯ



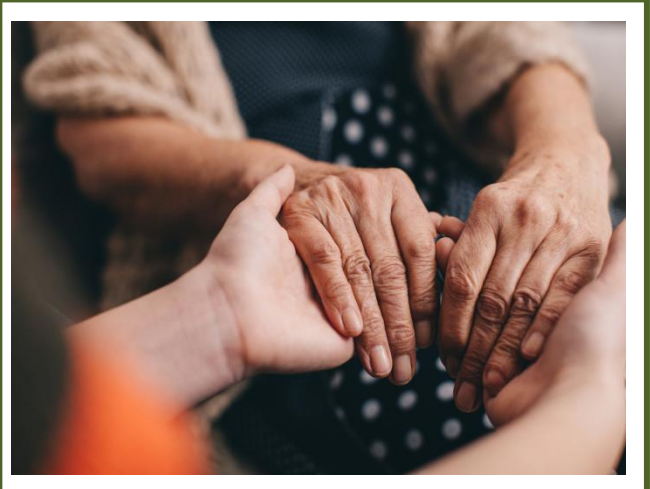
ПОИСК РАБОТЫ



СОЗДАНИЕ СВОЕГО ДЕЛА



ВЕДЕНИЕ ЛИЧНОГО ПОДСОБНОГО ХОЗЯЙСТВА



ПОМОЩЬ В ТРУДНОЙ ЖИЗНЕННОЙ СИТУАЦИИ

Куда обращаться?

ОРГАНЫ СОЦИАЛЬНОЙ ЗАЩИТЫ НАСЕЛЕНИЯ ПО МЕСТУ ЖИТЕЛЬСТВА ИЛИ МЕСТУ ПРЕБЫВАНИЯ ГРАЖДАНИНА



СОЦИАЛЬНЫЙ КОНТРАКТ

ПОИСК РАБОТЫ



ОБЯЗАННОСТИ ОРГАНОВ МЕСТНОГО САМОУПРАВЛЕНИЯ



оказать содействие в поиске работы с последующим трудоустройством

осуществлять денежные выплаты в первый месяц заключения социального контракта и далее ежемесячно в течение 3 месяцев при подтверждении факта осуществления трудовой деятельности

оплатить стоимость обучения и выплачивать ежемесячную денежную выплату в период обучения не более 3 месяцев

содействие в преодолении трудной жизненной ситуации

ОБЯЗАННОСТИ ГРАЖДАНИНА



встать на учет в центр занятости населения

зарегистрироваться в информационно-аналитической системе «Работа в России»

трудоустроиться в период действия контракта

пройти обучение (если предусмотрено социальным контрактом)

ежемесячно в период действия социального контракта предоставлять документы, подтверждающие факт осуществления трудовой деятельности

в течение 12 месяцев после окончания срока контракта осуществлять трудовую деятельность

СРОК ЗАКЛЮЧЕНИЯ СОЦИАЛЬНОГО КОНТРАКТА: до 9 месяцев



СОЦИАЛЬНЫЙ КОНТРАКТ

ОСУЩЕСТВЛЕНИЕ ИНДИВИДУАЛЬНОЙ ПРЕДПРИНИМАТЕЛЬСКОЙ ДЕЯТЕЛЬНОСТИ



ОБЯЗАННОСТИ ОРГАНОВ МЕСТНОГО САМОУПРАВЛЕНИЯ

- ✓ оказывать содействие в создании условий для осуществления индивидуальной предпринимательской деятельности
- ✓ осуществить единовременную денежную выплату на возмещение расходов на регистрацию и на закупку оборудования и создание и оснащение дополнительных рабочих мест
- ✓ оплатить стоимость обучения (если предусмотрено социальным контрактом)

ОБЯЗАННОСТИ ГРАЖДАНИНА

- ✓ встать на учет в налоговом органе в качестве ИП или налогоплательщика налога на профессиональный доход (самозанятой)
- ✓ приобрести основные средства, материально-производственные запасы, принять имущественные обязательства и предоставить документы, подтверждающие факт расходования средств
- ✓ вернуть денежные средства не позднее 30 дней со дня прекращения деятельности в период действия контракта по собственной инициативе
- ✓ пройти обучение (если предусмотрено социальным контрактом)
- ✓ в течение 12 месяцев после окончания срока контракта осуществлять предпринимательскую деятельность

СРОК ЗАКЛЮЧЕНИЯ СОЦИАЛЬНОГО КОНТРАКТА: до 12 месяцев



СОЦИАЛЬНЫЙ КОНТРАКТ

ВЕДЕНИЕ ЛИЧНОГО ПОДСОБНОГО ХОЗЯЙСТВА



ОБЯЗАННОСТИ ОРГАНОВ МЕСТНОГО САМОУПРАВЛЕНИЯ

- ✓ оказывать содействие в осуществлении ведения гражданином ЛПХ и реализации продукции ЛПХ
- ✓ оказывать содействие в постановке на учет в качестве налогоплательщика налога на профессиональный доход
- ✓ осуществлять единовременную денежную выплату на цели ведения ЛПХ
- ✓ оплатить стоимость обучения (если предусмотрено социальным контрактом)

ОБЯЗАННОСТИ ГРАЖДАНИНА

- ✓ встать на учет в налоговом органе в качестве налогоплательщика налога на профессиональный доход (самозанятый)
- ✓ приобрести товары и сельскохозяйственную продукцию и предоставить документы, подтверждающие факт расходования средств
- ✓ осуществлять реализацию сельхозпродукции
- ✓ пройти обучение (если предусмотрено социальным контрактом)
- ✓ в течение 12 месяцев после окончания срока контракта вести личное подсобное хозяйство

СРОК ЗАКЛЮЧЕНИЯ СОЦИАЛЬНОГО КОНТРАКТА: до 12 месяцев



СОЦИАЛЬНЫЙ КОНТРАКТ

ПОМОЩЬ В ТРУДНОЙ ЖИЗНЕННОЙ СИТУАЦИИ



ОБЯЗАННОСТИ ОРГАНОВ МЕСТНОГО САМОУПРАВЛЕНИЯ

- ✓ оказывать содействие в исполнении мероприятий программы социальной адаптации
- ✓ осуществлять ежемесячную денежную выплату на преодоление трудной жизненной ситуации в течение 6 месяцев
- ✓ оказывать содействие в преодолении трудной жизненной ситуации

ОБЯЗАННОСТИ ГРАЖДАНИНА

- ✓ выполнять мероприятия программы
- ✓ приобрести товары первой необходимости
- ✓ предоставлять документы, подтверждающие факт расходования средств

СРОК ЗАКЛЮЧЕНИЯ СОЦИАЛЬНОГО КОНТРАКТА: до 6 месяцев